



**КОМИТЕТ ИМУЩЕСТВЕННЫХ ОТНОШЕНИЙ
АДМИНИСТРАЦИИ ПЕРМСКОГО МУНИЦИПАЛЬНОГО ОКРУГА**

РЕШЕНИЕ

о размещении объектов № 2956

Пермский край
Пермский округ

27.10.2023

Комитет имущественных отношений администрации Пермского муниципального округа разрешает Публичному акционерному обществу «Россети Урала» (ИНН 6671163413, ОГРН 1056604000970, почтовый адрес: 620026, г. Екатеринбург, ул. Мамина Сибиряка, д. 140)

размещение объекта: «Строительство ВЛ 0,4 кВ с установкой ПУ для электроснабжения деревни Грузди (4500084386)»

на землях государственная собственность на которые не разграничена.

на срок бессрочно.

Местоположение: Пермский край, Пермский муниципальный округ, д. Грузди, ул. Прибрежная.

Приложение: схема предполагаемых к использованию земель или земельных участков.

Особые условия использования:

1) При установке опор электросетевого хозяйства учесть параметры ширины проезда улично-дорожной сети, во избежание сужения полосы отвода дороги. Установить опоры на расстоянии не более 2 метров от границ земельного участка.

2) При условии получения разрешения на производство земляных работ.

Заместитель председателя комитета



(подпись, печать)

М.В. Королева

Схема предполагаемых к использованию земель или части земельного

Объект: Строительство ВЛ 0,4 кВ с установкой ПУ для электроснабжения деревни Грузди (4500084386)

Местоположение: Пермский край, Пермский муниципальный округ, д. Грузди, ул. Прибрежная

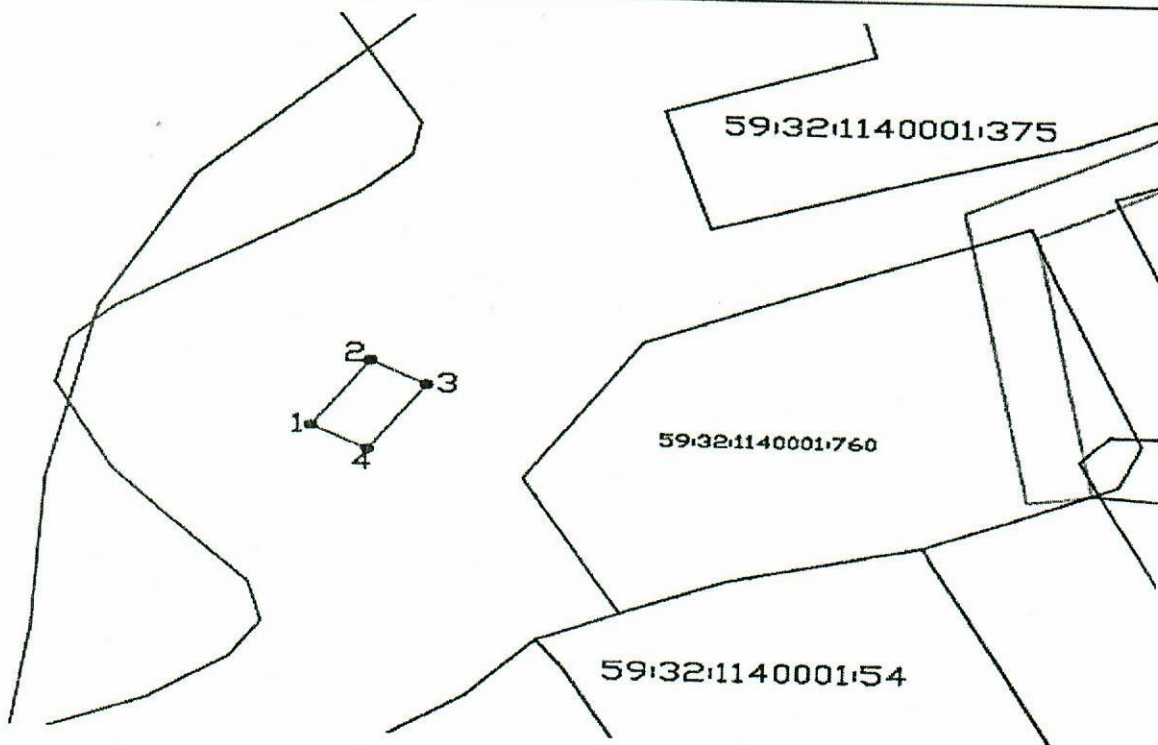
Площадь земель или части земельного участка, кв.м.: 27 м

Кадастровый номер земельного участка: -

Категория земель: Земли населенных пунктов


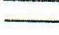

Вид разрешенного использования земельного участка: -

Цель использования: под объекты инженерного оборудования электроснабжения Строительство ВЛ 0,4 кВ с установкой ПУ для электроснабжения деревни Грузди (4500084386)



Масштаб 1:500

Условные обозначения:

-  предполагаемые к использованию земли
-  граница земельного участка, сведения о котором внесены в ГКН
-  1 характерные точки границы испрашиваемого земельного участка

Координаты характерных точек МСК-59

№	X	Y
1	498876.30	2260628.37
2	498882.19	2260631.89
3	498880.15	2260635.33
4	498874.25	2260631.81
1	498876.30	2260628.37

Описание границ смежных землепользователей:

1-1 - земли Пермского муниципального округа

Заявитель  Е.В. Кузнецова